



**PLANINA,
SOSESKA
PO MERI LJUDI**

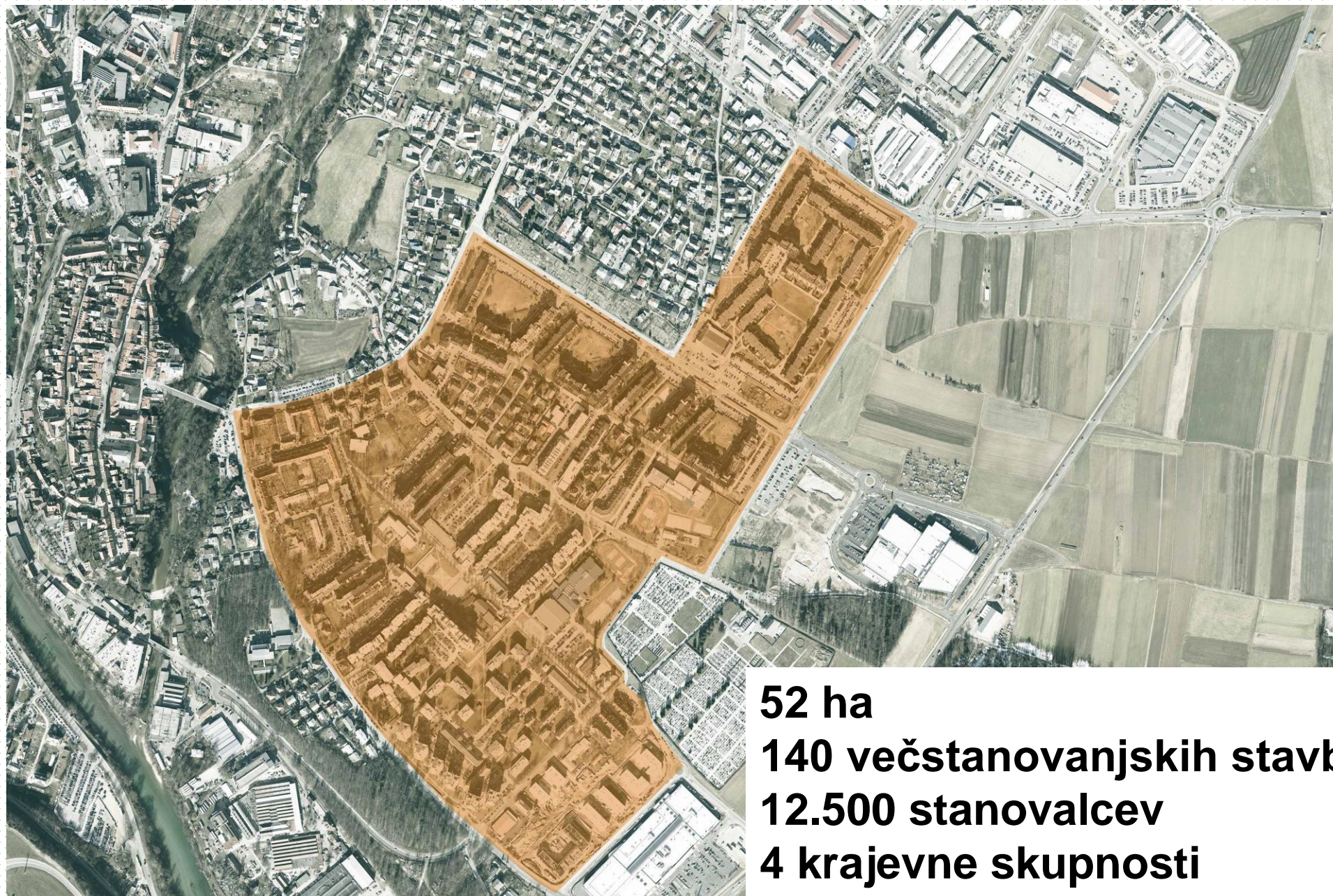
PRENOVA IN OŽIVITEV STANOVANJSKE SOSESKE PLANINA

Sanja Kožman

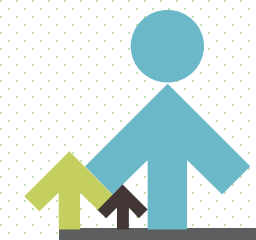
Mestna občina Kranj, Urad za okolje in prostor

Maribor, 19.10.2017





52 ha
140 večstanovanjskih stavb
12.500 stanovalcev
4 krajevne skupnosti



Načrtovana kot samostojna prostorska enota.
Namenjena delavskemu razredu okoliških industrijskih obratov.





PLANINA 2
(po letu 1980)

PLANINA 3
(druga polovica 80-ih let)

PLANINA 1
(1971-1980)

PLANINA VZHOD
(2006)

PLANINA JUG
(2006)



Vse manj primerna za kvalitetno življenje.
Sum na socialno degradacijo.

Največji problemi na Planini:

- pomanjkanje parkirnih mest,
- nizka stopnja uporabe javnega prometa,
- zastarela urbana oprema,
- nizka energetska učinkovitost stavb,
- slaba otroška igrišča.

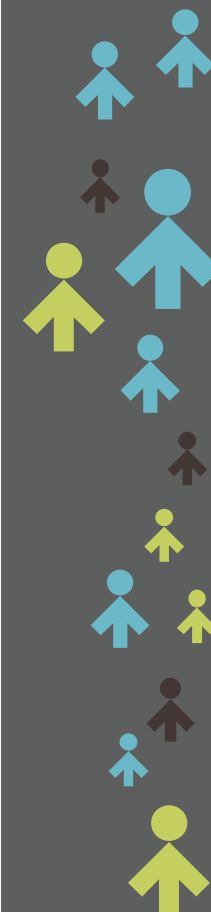
Potencial

- Stanovalci Planine



Kronologija celostne prenove Planine do leta 2015:

- Leto 2008
 - prenova obstoječih stanovanjskih sosesk vključena v Strategijo trajnostnega razvoja Mestne občine Kranj 2009 – 2023.
- Leto 2009
 - anketa med stanovalci stanovanjske soseske Planina, o njihovem videnju okolja in prostora, v katerem živijo.
- Leto 2013
 - strategija Celostne prenova stanovanjske soseske Planina v Kranju, ki je upoštevala anketo, sestanke s predstavniki krajevnih skupnosti ter predloge stanovalcev, ki so bili pridobljeni direktno na terenu



Leto 2015

Trajnostna urbana strategija Mestne občine Kranj 2030

- ukrep 6.4 - Dostopna stanovanja in prijazne stanovanjske soseske, kot pilotno območje, vključena urbana soseska Planina.



Leto 2016

Celosten pristop k prenovi in oživitvi stanovanjske soseske Planina – ustanovitev neformalne pisarne za urbano prenavo Planina

**Kako v prenavo soseske vključiti čim več
stanovalcev?**



Delavnice

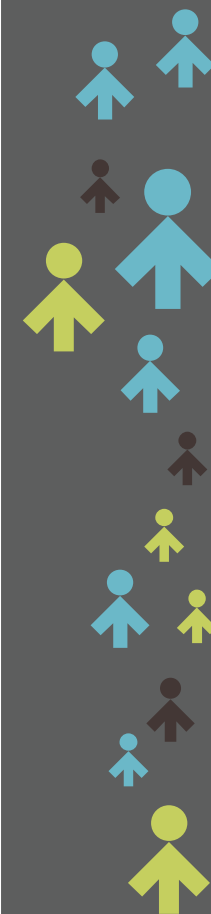
Februar 2016 – Marec 2016 – 6 delavnic

Prva delavnica – 150 stanovalcev, predstavnikov lokalnih skupnosti, nevladnih organizacij

Skupine:

1. Skupina za promet,
2. Skupina za varnost,
3. Skupina za otroška igrišča,
4. Skupina za zelenice,
5. Skupina za šport in rekreacijo,
6. Skupina za urbano opremo.

Vsaka skupina je obravnavala svoje področje zanimanja in kako bi bilo možno probleme s teh področij odpraviti.



Mini projekti

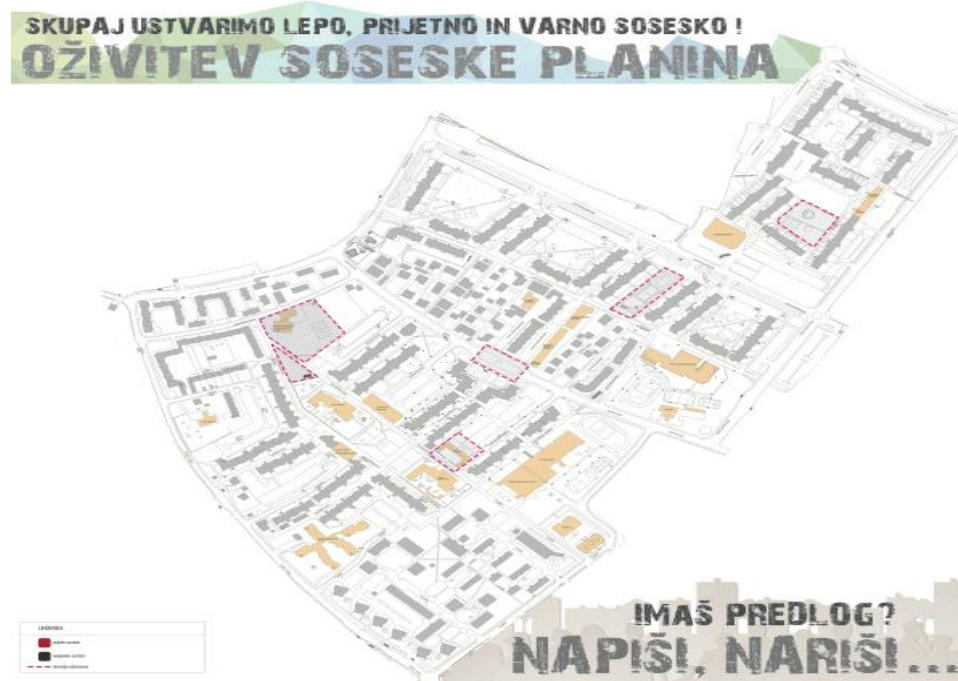
Vsaka skupina je dobila manjši proračun (250 evrov), da je izvedla svoj „mini projekt“, ki so bili širši javnosti predstavljeni na javnem dogodku v maju 2016.



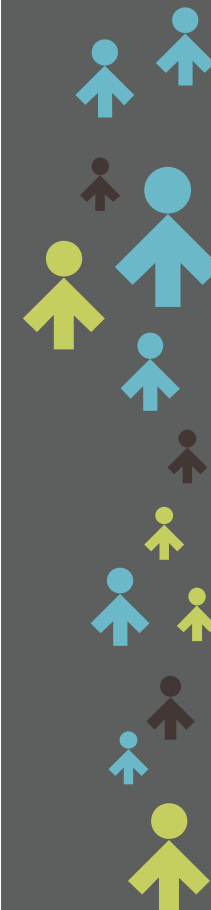
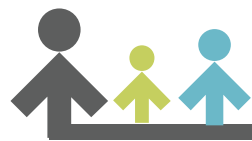
Drugi načini zbiranja informacij

- Anketi:

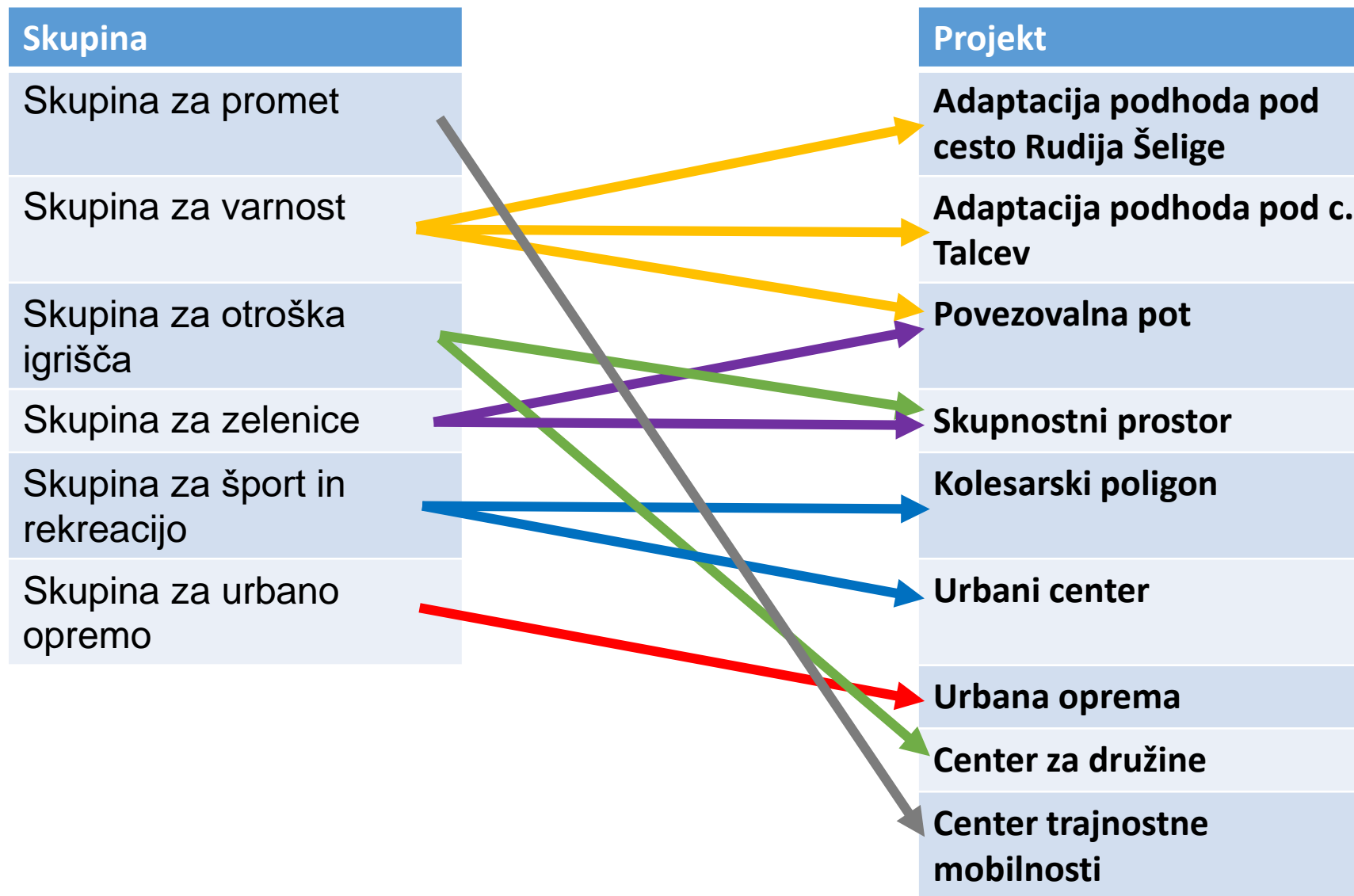
- Anketa o ugotavljanju kakovosti bivanja v soheski
- Anketa o interesu stanovalcev za nakup parkirnega mesta v garažni hiši



- Plakati



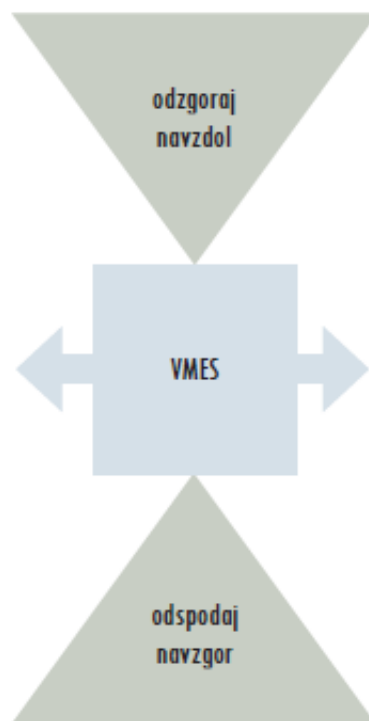
REZULTATI



PISARNA ZA PRENOVO STANOVANJSKE SOSESKE PLANINA

NALOGE

- zbiranje in analiza podatkov o življenju v soseski (ankete, zbori, ...)
- neformalno strokovno svetovanje med interesi stanovalcev, lokalnih podjetnikov, političnimi interesi in mestno upravo v vseh zadevah urbane prenove
- strokovno svetovanje stanovalcem pri vseh vidikih (gradbenih, pravnih, ekonomskih, socialnih, ...) prostorskih posegov (prenova stanovanj, blokov, zelenic, ...)
- izdelava konceptov kulturnih in socialnih projektov
- izdelava konceptov za ohranjanje lokalnih trgovskih in gospodarskih struktur
- komunikacija in mreženje



DELOVANJE

PONUJAMO:

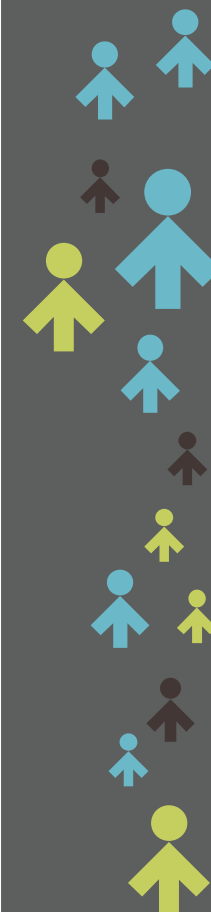
- strokovne storitve,
- strokovne informacije,
- pravno, ekonomsko, prostorsko in socialno strokovno svetovanje,
- strokovno načrtovanje konceptov urbane prenove

VEČINO ČASA SE UKVARJAMO Z:

- mreženjem
- komunikacijo (poslušamo, govorimo, svetujemo, posredujemo, razpravljamo, vodimo ogleda,
- organiziramo razstave, družabne in kulturne dogodke, ...)
- urejamo spletno in FB stran, sodelujemo z mediji, sodelujemo na drugih razpisih, ...
- analiziramo prostorsko in socialno sliko soseske (raziskave, ankete, analize, zbori, ...)
- pomagamo pri pripravi koncepta urbane prenove v vseh vidikih (prostorskem, socialnem, ekonomskem ...)

PODPIRAMO:

- lokalne nevladne organizacije
- pobude stanovalcev pri različnih projektih (urbano vrtnarjenje, kulturni in družabni dogodki, ...)
- lokalno ekonomijo



HVALA ZA POZORNOST

Sanja Kožman

Sanja.kozman@kranj.si

04 237 31 45



**PLANINA,
SOESKA
PO MERI LJUDI**